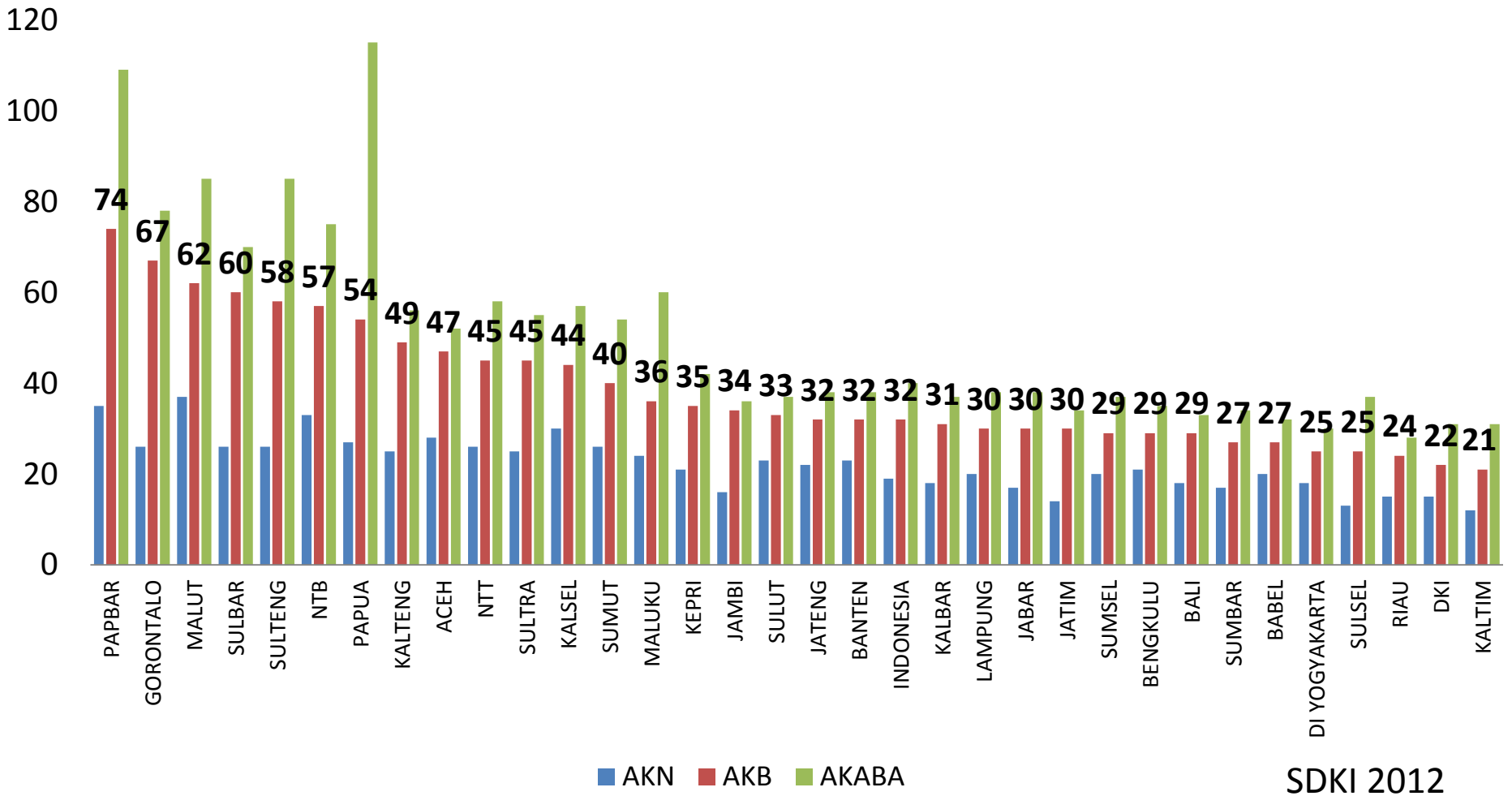


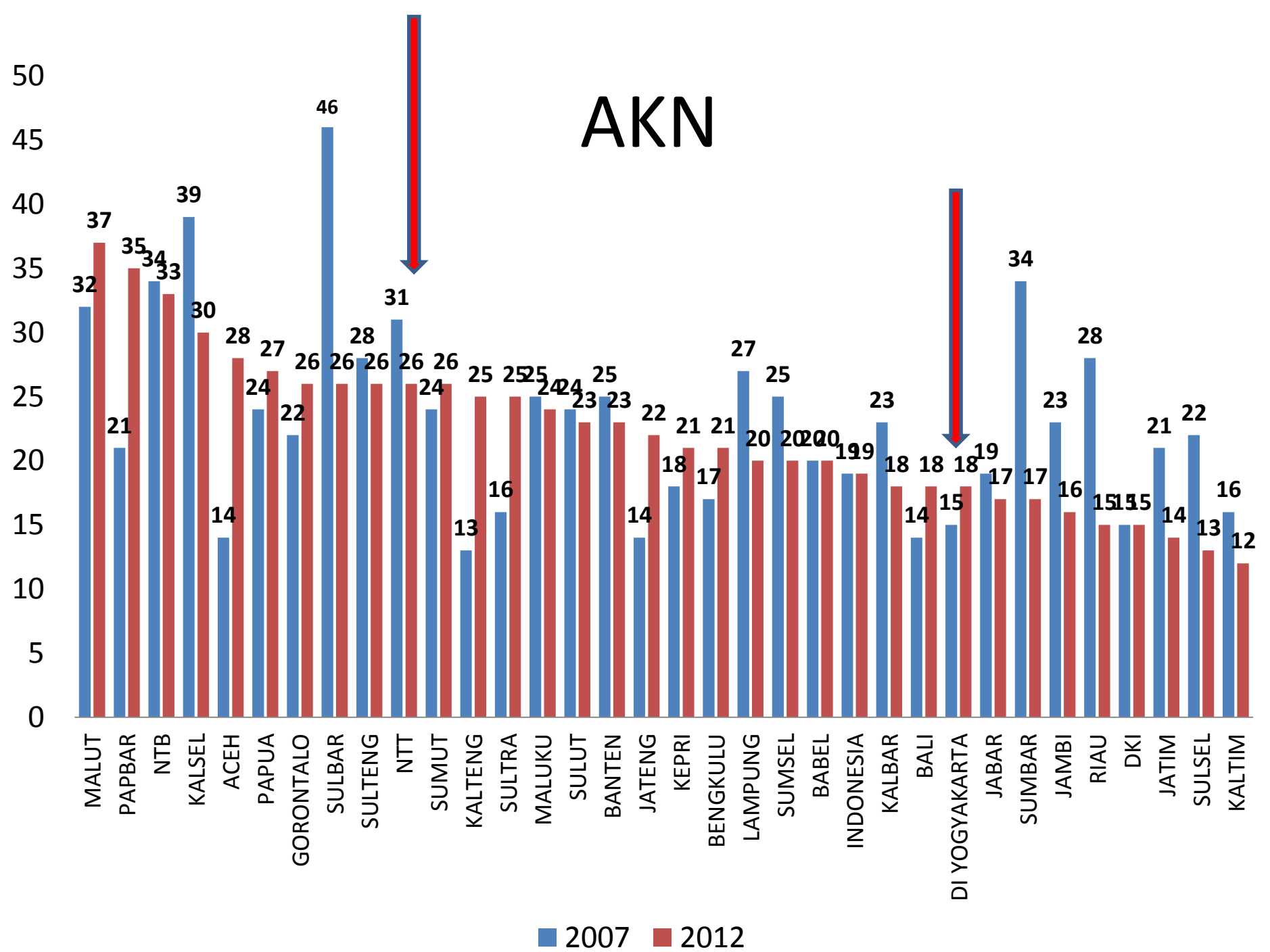
Pembahasan

ANGKA KEMATIAN NEONATAL, BAYI & BALITA,

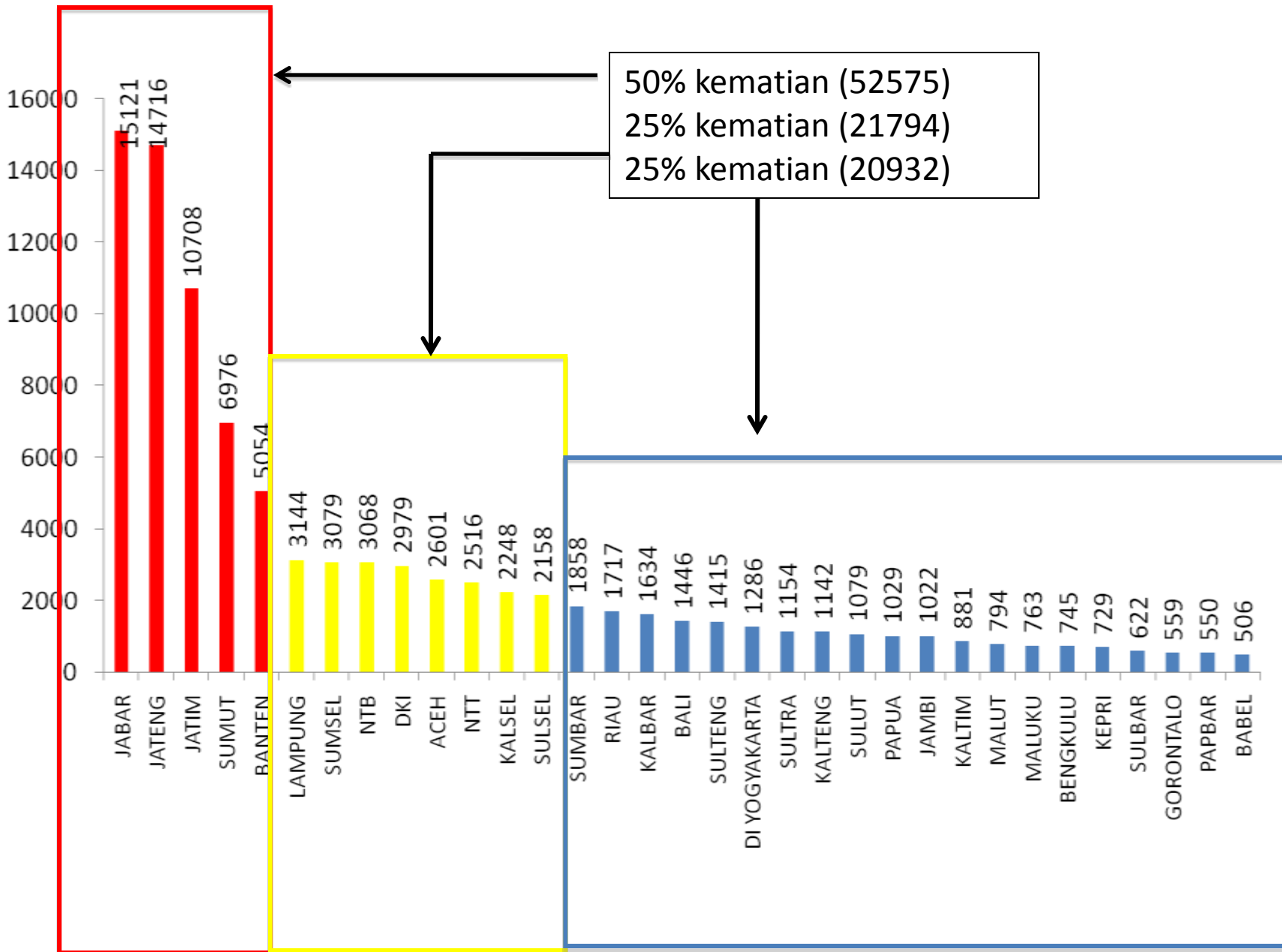


SDKI 2012

AKN

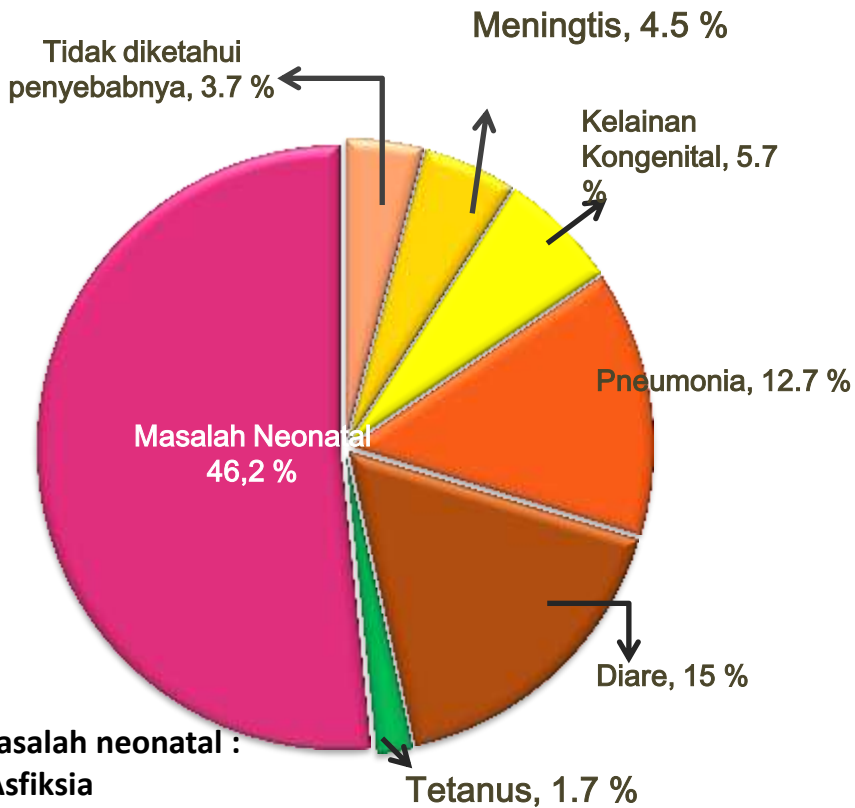


ESTIMASI JUMLAH KEMATIAN NEONATAL, 2012



Kematian Bayi

Penyebab kematian bayi 0-11 bulan



- Masalah neonatal :**
- Asfiksia
 - BBLR
 - Infeksi, dll

Tabel 3.210
Proporsi Penyebab Kematian Kelompok Umur 0-6 hari dan 7-28 hari

No	0-6 hari (n=142)	%	7-28 hari (n=39)	%
1	Gangguan/kelainan pernafasan	35,9	Sepsis	20,5
2	Prematuritas	32,4	Malformasi kongenital	18,1
3	Sepsis	12,0	Pneumonia	15,4
4	Hipotermi	6,3	Sindrom gawat pernafasan (RDS)	12,8
5	Kelainan perdarahan dan kuning	5,6	Prematuritas	12,8
6	Postmatur	2,8	Kuning	2,6
7	Malformasi kongenitas	1,4	Cedera lahir	2,6
8			Tetanus	2,6
9			Defisiensi nitrisi	2,6
10			Sindrom kematian bayi mendadak (Sudden infant death)	2,5

MATERNAL MORTALITY RATIO

KAJIAN SP 2010 (LITBANGKES)

Jumlah kematian dalam bulan	Region					Indonesia
	Sumatera	Jawa-Bali	Kalimantan	Sulawesi	IBT	
Jumlah kematian 17 bulan	1738	3333	587	979	888	7524
Jumlah kematian 12 bulan	1227	2353	414	691	627	5311
Jumlah lahir hidup 12 bulan	1.072.588	2.371.448	280.717	345.556	331.845	4.402.154
<i>Uncorrected Maternal Mortality Ratio per 100.000 live birth</i>	114	99	148	200	189	121
Maternal Mortality Ratio per 100.000 live birth*	262	227	340	459	434	278

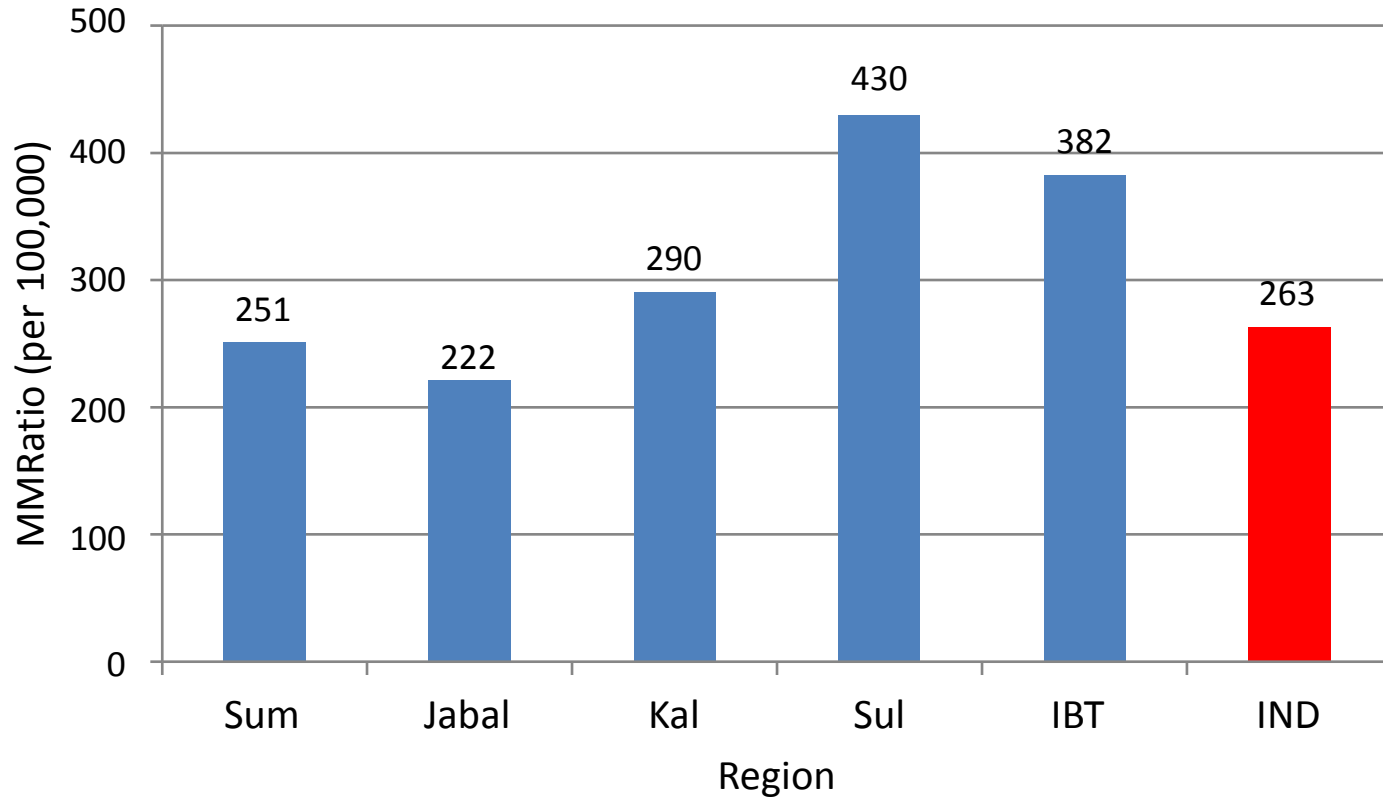
*setelah uncorrected MMR dikoreksi dengan completeness , yaitu dibagi = 0,4352

AKI SP 2010

INDONESIA	259
NAD	266
SUMATERA UTARA	323
SUMATERA BARAT	301
RIAU	281
JAMBI	290
SUMATERA SELATAN	160
BENGKULU	220
LAMPUNG	242
BANGKA BELITUNG	475
KEPULAUAN RIAU	227
DKI JAKARTA	153
JAWA BARAT	206
JAWA TENGAH	231
DI YOGYAKARTA	182
JAWA TIMUR	254
BANTEN	308

BALI	126
NTB	251
NTT	507
KALIMANTAN BARAT	240
KALIMANTAN TENGAH	366
KALIMANTAN SELATAN	290
KALIMANTAN TIMUR	237
SULAWESI UTARA	292
SULAWESI TENGAH	379
SULAWESI SELATAN	225
SULAWESI TENGGARA	248
GORONTALO	302
SULAWESI BARAT	369
MALUKU	332
MALUKU UTARA	387
PAPUA	620
PAPUA BARAT	573

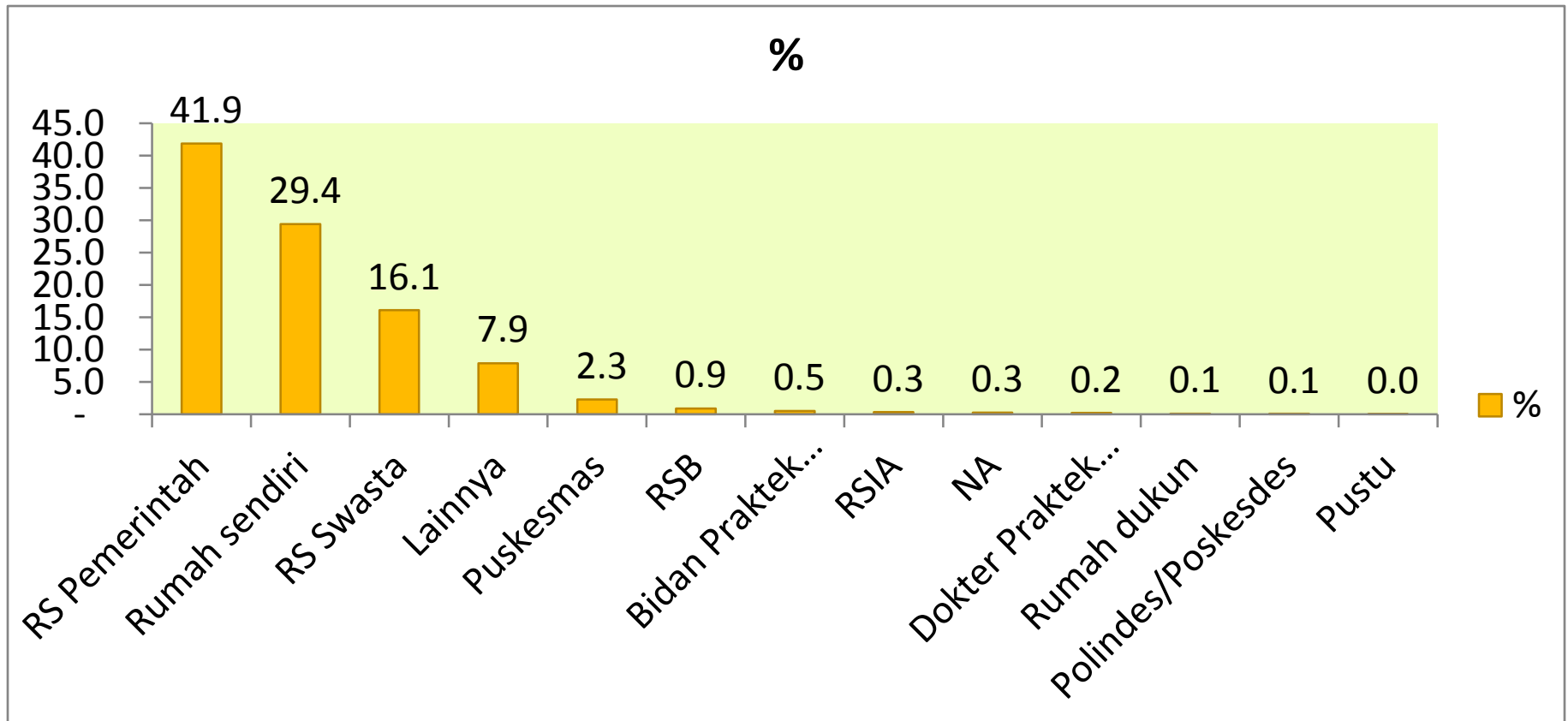
SP 2010: Direct MMRatio



PENYEBAB MEDIS KEMATIAN IBU BERDASAR PENGELOMPOKKAN PADA ICD-10

Kode ICD 10, WHO	Underlying cause of maternal death	Region					Indonesia
		Sumatera	Jawa-Bali	Kalimantan	Sulawesi	IBT	
O00-O08	Pregnancy with abortive outcome	3.7	4.2	2.7	5.6	4.2	4.1
O10-O16	Oedema, proteinuria, and hypertensive disorder (HDK)	33.3	33.1	34.9	32.6	25.8	32.4
O44-O46	Placenta previa, premature separation of placenta and Antepartum haemorrhage	4.4	2.7	4.3	2.3	3.6	3.3
O30-O43, O47-O48	Other maternal care related to fetus and amniotic cavity and possible delivery problems	3.0	1.7	0.0	0.8	0.1	1.6
O64-O66	Obstructed Labour	0.5	1.1	0.0	0.6	1.0	0.8
O72	Postpartum haemorrhage (PPP)	16.4	16.8	28.1	26.3	29.8	20.3
O20-O29, O60-O63, O67-O71, O73-O75, O81-O84	Other complications of pregnancy and delivery	11.1	6.0	2.9	7.9	5.9	7.2
O85-O99	Complication predominantly related puerperium and other conditions	27.6	34.3	27.1	23.9	29.7	30.2
18/12/2012	Total	100.0 (N=1737)	100.0 (N=3334)	100.0 (N=587)	100.0 (N=979)	100.0 (N=887)	1000 (N=7524)

TEMPAT IBU MENINGGAL



JUMLAH KEMATIAN NEONATAL TAHUN 2008 - 2011

NO	PROVINSI	TAHUN 2008	TAHUN 2009	TAHUN 2010	TAHUN 2011
1	ACEH	912	854	735	613
2	SUMATERA UTARA	759	1235	756	0
3	SUMATERA BARAT	1276	811	448	476
4	RIAU	1345	1354	681	199
5	JAMBI	467	363	359	353
6	SUMATERA SELATAN	90	542	750	371
7	BENGGULU	168	323	314	247
8	LAMPUNG	899	933	813	798
9	KEPULAUAN BANGKA BELITUNG	175	194	203	152
10	KEPULAUAN RIAU	240	270	313	229
11	DKI JAKARTA	289	275	103	51
12	JAWA BARAT	3811	4292	3501	2689
13	JAWA TENGAH	4208	4688	4419	4615
14	D I YOGYAKARTA	306	316	245	201

JUMLAH KEMATIAN NEONATAL TAHUN 2008 - 2011

NO	PROVINSI	TAHUN 2008	TAHUN 2009	TAHUN 2010	TAHUN 2011
15	JAWA TIMUR	3986	3994	4634	5035
16	BANTEN	832	865	923	943
17	BALI	432	456	382	312
18	NUSA TENGGARA BARAT	920	757	1001	608
19	NUSA TENGGARA TIMUR	1402	953	877	274
20	KALIMANTAN BARAT	402	487	491	325
21	KALIMANTAN TENGAH	299	340	418	265
22	KALIMANTAN SELATAN	416	455	529	448
23	KALIMANTAN TIMUR	689	519	566	71
24	SULAWESI UTARA	218	179	205	65
25	SULAWESI TENGAH	419	630	357	269
26	SULAWESI SELATAN	629	530	711	359
27	SULAWESI TENGGARA	393	296	384	396
28	GORONTALO	157	170	165	174

JUMLAH KEMATIAN NEONATAL TAHUN 2008 - 2011

NO	PROVINSI	TAHUN 2008	TAHUN 2009	TAHUN 2010	TAHUN 2011
29	SULAWESI BARAT	201	264	256	264
30	MALUKU	133	177	152	0
31	MALUKU UTARA	182	158	95	0
32	PAPUA BARAT	136	194	158	6
33	PAPUA	176	153	213	144
	INDONESIA	26,967	28,027	26,157	20,952

JUMLAH KEMATIAN IBU TAHUN 2008 - 2011

NO	PROVINSI	TAHUN 2008	TAHUN 2009	TAHUN 2010	TAHUN 2011
1	ACEH	172	131	158	140
2	SUMATERA UTARA	267	245	143	162
3	SUMATERA BARAT	143	118	68	n/a
4	RIAU	210	208	171	132
5	JAMBI	85	78	77	57
6	SUMATERA SELATAN	106	135	96	66
7	BENGGULU	40	55	36	41
8	LAMPUNG	145	234	116	100
9	KEPULAUAN BANGKA BELITUNG	47	42	40	40
10	KEPULAUAN RIAU	37	34	39	27
11	DKI JAKARTA	43	24	22	57
12	JAWA BARAT	722	814	794	826
13	JAWA TENGAH	653	677	611	663
14	D I YOGYAKARTA	41	46	43	48

JUMLAH KEMATIAN IBU TAHUN 2008 - 2011

NO	PROVINSI	TAHUN 2008	TAHUN 2009	TAHUN 2010	TAHUN 2011
15	JAWA TIMUR	487	155	598	456
16	BANTEN	203	223	186	177
17	BALI	46	46	37	53
18	NUSA TENGGARA BARAT	70	121	114	118
19	NUSA TENGGARA TIMUR	232	266	222	172
20	KALIMANTAN BARAT	88	103	122	111
21	KALIMANTAN TENGAH	51	73	44	61
22	KALIMANTAN SELATAN	96	94	111	102
23	KALIMANTAN TIMUR	68	98	90	94
24	SULAWESI UTARA	50	51	67	71
25	SULAWESI TENGAH	115	107	119	105
26	SULAWESI SELATAN	96	114	121	116
27	SULAWESI TENGGARA	58	49	68	69
28	GORONTALO	60	50	40	47

JUMLAH KEMATIAN IBU TAHUN 2008 - 2011

NO	PROVINSI	TAHUN 2008	TAHUN 2009	TAHUN 2010	TAHUN 2011
29	SULAWESI BARAT	54	57	44	36
30	MALUKU	72	64	76	60
31	MALUKU UTARA	45	44	42	57
32	PAPUA BARAT	35	39	51	31
33	PAPUA	55	32	96	53
	INDONESIA	4,692	4,627	4,662	4,046